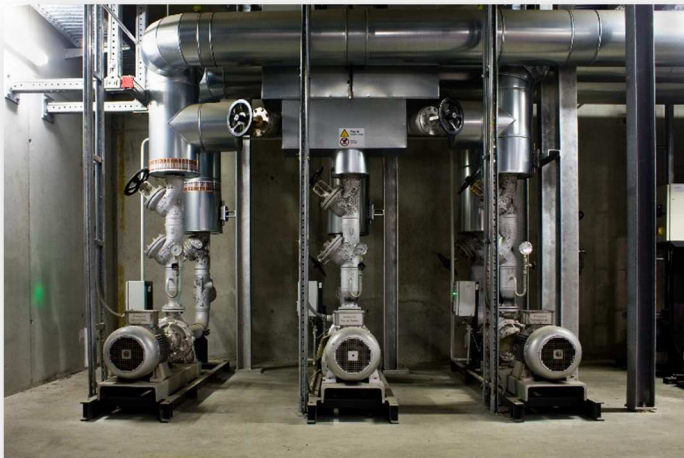


Weißenhorn, Biomasse-Heizkraftwerk PERI



GAMMEL ENGINEERING



DAS OBJEKT

PERI als weltweit größter Hersteller von Systemschalung und Gerüsten hat seine Produktionsstätten am Standort Weißenhorn erweitert. In der hierfür errichteten neuen Energiezentrale sind die Druckluft- und Wärmeerzeugung für den gesamten Produktionsstandort zusammengefasst.

Die bei der Produktion anfallenden Holzspäne werden zentral in zwei Silos gesammelt und anschließend zwei Einblasfeuerungen mit jeweils 5,3 MW Feuerungsleistung zugeführt. Über den Thermoöl-Kreislauf (Vorlauf 315 °C) werden eine ORC-Anlage zur gekoppelten Erzeugung von Strom und Wärme sowie die Pulverbeschichtungsanlagen beheizt. Die Abwärme aus der Stromerzeugung versorgt die Büroräume und die Produktionshallen sowie benachbarte Wohngebäude über ein verzweigtes Fernwärmenetz.

DIE PLANUNGSLEISTUNG

- Projektentwicklung und Erstellung des Businessplans
- Systemplanung
- Genehmigungsplanung
- Ausschreibung und Vergabeverfahren
- Ausführungsplanung
- Qualitätssicherung / Überwachung der Realisierung
- Abnahmen und Rechnungsprüfungen
- Betriebsbetreuung durch ZEP GmbH

DIE DATEN

Bauherr:	PERI GmbH
Ansprechpartner:	Herr Werner Handvest, Tel. 07309/960-160
Gesamtplanung:	Gammel Engineering GmbH, Abensberg
Gesamtinvestition:	ca. 5 Mio. EUR
Ausführungszeitraum:	Mai 2006 bis März 2008