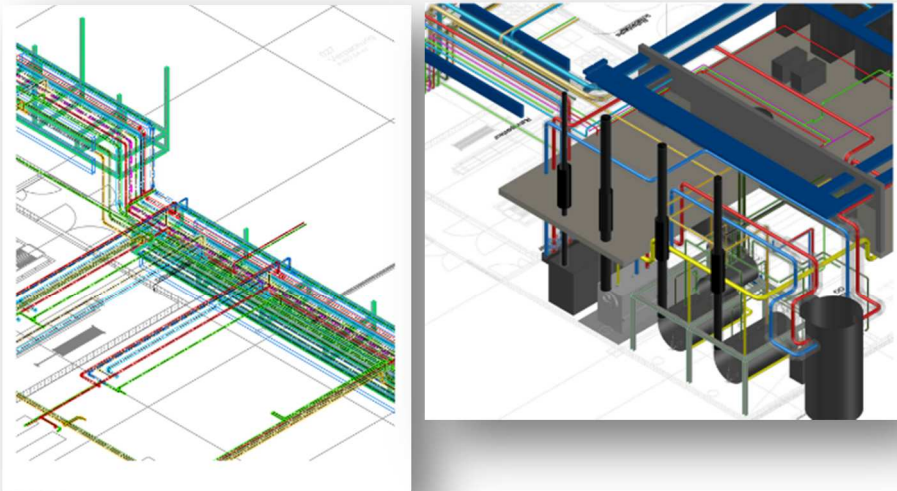


Viöl, Neubau Meierei



GAMMEL ENGINEERING



DAS OBJEKT

Die Meiereigenossenschaft eG Viöl verlagert ihren bestehenden Produktionsbetrieb an den Ortsrand. Die mittelfristige Planung sieht eine Verdoppelung der Produktionskapazitäten von derzeit knapp 100.000 t auf rund 200.000 t Rohmilch pro Jahr unter Beibehaltung des Produktionsprozesses vor.

Der Standort einschließlich der gesamten Produktionstechnik wird von der IE Food Engineering entwickelt. Die komplette Versorgungstechnik: Dampf, Tiefkälte, Wasser, Abwasser, Starkstrom und Schwachstrom plant die Gammel Engineering

Bereits im Zuge der Projektentwicklung wurde konsequent auf ein niedriges Temperaturniveau zur Prozesswärmeversorgung geachtet.

Dies ermöglicht den Einsatz einer KWK Anlage zur Eigenstromversorgung und Abwärmenutzung im Produktionsprozess.

DIE PLANUNGSLEISTUNG

- System-, Genehmigungs- und Ausführungsplanung
- Ausschreibung und Vergabeverfahren
- Qualitätssicherung / Überwachung der Realisierung
- Umfassende Inbetriebnahmebegleitung

DIE DATEN

Bauherr:

Ansprechpartner:

Planung TGA:

Investition TGA ohne ET:

Ausführungszeitraum:

IE Food Engineering München GmbH

Herr Harald Jakob, Tel.: 089/829939-43

Gammel Engineering GmbH, Abensberg

ca. 3 Mio. EUR

September 2014 bis März 2017